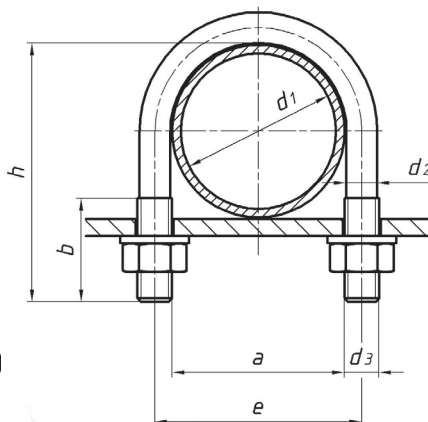




# CAVALLOTTO TONDO PER FISSAGGIO TUBI

In acciaio rivestito e acciaio inossidabile.  
Filettatura metrica ISO a passo grosso.  
Accessori per il montaggio inclusi (non montati)  
Conforme alla direttiva 2002/95/CE (RoHS).



## TYPE 101

### Materiali

#### S275JRC+C EN 10025 (Fe 430)

Acciaio da costruzione a basso tenore di carbonio, trafilato, con Rm min. 500 N/mm<sup>2</sup> e Rp<sub>0,2</sub> min. 360 N/mm<sup>2</sup>.

#### X2CrNi19-11+C (AISI 304L)

Acciaio inossidabile austenitico con buona resistenza alla corrosione, Rm min. 700 N/mm<sup>2</sup> e Rp<sub>0,2</sub> min. 450 N/mm<sup>2</sup>.

#### X2CrNiMo17-12-2+C (AISI 316L)

Acciaio inossidabile austenitico con ottima resistenza alla corrosione, Rm min. 700 N/mm<sup>2</sup> e Rp<sub>0,2</sub> min. 450 N/mm<sup>2</sup>.

### Finitura

#### ZINCATURA ISO 2081 Fe/Zn8/A

Rivestimento elettrolitico di zinco con spessore minimo 8 micron e passivazione bianca esente da Cr VI.

#### CRAPAL®

Rivestimento di Zinco/Alluminio o Zinco/Alluminio/Magnesio di colore grigio opaco, e con buona resistenza alla corrosione.

#### LAVAGGIO

Lavaggio sgrassante. Solo per cavallotti in acciaio inossidabile.

### Accessori

① N° 2 dadi esagonali UNI 5588 classe 8 zincati, A2-70 o A4-70.

② N° 2 rondelle piane UNI 6592 classe 100HV zincate, 200HV AISI 304 o 200HV AISI 316.

**NOVITÀ:** Possibilità di abbinamento con PIASTRE IN PLASTICA in poliammide e polipropilene. Vedasi pag. 96 e 98 per articoli standardizzati.

### Note

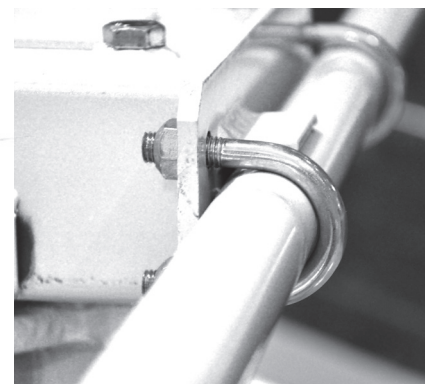
① Su richiesta è possibile variare il numero degli accessori e la quantità dei pezzi nella confezione.

② La serie di cavallotti Crapal® comprende solamente 2 dadi flangiati DIN 6923 Geomet®.

③ Disponibile solo su richiesta.

### Tolleranze

Per le tolleranze degli articoli standard fare riferimento alla sezione corrispondente sul sito [www.zarri.it](http://www.zarri.it) o mandare espressa richiesta all'ufficio commerciale.



Se non trovi le tue misure ti facciamo il cavallotto su misura!

Vedi pagina 34



# ARTICOLI STANDARD IN PRONTA CONSEGNA - TYPE 101

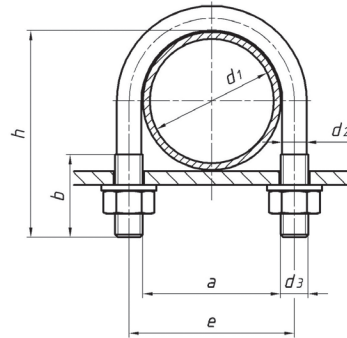
d <sub>1</sub>	DN*	a [mm]	d <sub>3</sub>	materiale e finitura	h [mm]	b [mm]	e [mm]	d <sub>2</sub> [mm]	confezione		codice	
									q.tà	kg		
1/8"	6	11	M6	S275JRC+C Zincato	31	19	17	5,3	250	5,0	51011001	
				S275JRC+C Crapal®	31	19	17	5,3	250	5,0	51018001	② ③
				AISI 304L Lavato	29	16	17	5,3	200	3,9	51015001	
1/4"	8	14	M6	S275JRC+C Zincato	34	19	20	5,3	250	5,3	51011002	
				S275JRC+C Crapal®	34	19	20	5,3	250	5,3	51018002	② ③
				AISI 304L Lavato	32	16	20	5,3	200	4,1	51015002	
3/8"	10	18	M6	S275JRC+C Zincato	37	19	24	5,3	250	5,6	51011003	
				S275JRC+C Crapal®	37	19	24	5,3	250	5,6	51018003	② ③
				AISI 304L Lavato	36	16	24	5,3	200	4,4	51015003	
1/2"	15	22	M6	S275JRC+C Zincato	43	25	28	5,3	250	6,2	51011005	
				S275JRC+C Crapal®	43	25	28	5,3	250	6,2	51018005	②
				AISI 304L Lavato	40	18	28	5,3	200	4,7	51015005	
			M8	S275JRC+C Zincato	52	30	30	7,1	200	10,8	51012005	
				AISI 304L Lavato	48	25	30	7,1	200	10,3	51016005	
				AISI 316L Lavato	48	25	30	7,1	200	10,3	51017005	
M10	S275JRC+C Zincato	60	40	32	8,9	100	10,3	51013005				
3/4"	20	27	M6	S275JRC+C Zincato	47	25	33	5,3	250	6,8	51011007	
				S275JRC+C Crapal®	47	25	33	5,3	250	6,8	51018007	②
				AISI 304L Lavato	45	18	33	5,3	200	5,2	51015007	
			M8	S275JRC+C Zincato	56	30	35	7,1	200	11,5	51012007	
				AISI 304L Lavato	52	25	35	7,1	200	11,0	51016007	
				AISI 316L Lavato	52	25	35	7,1	200	11,0	51017007	
M10	S275JRC+C Zincato	66	40	37	8,9	100	11,0	51013007				
1"	25	34	M6	S275JRC+C Zincato	55	25	40	5,3	250	7,5	51011010	
				S275JRC+C Crapal®	55	25	40	5,3	250	7,5	51018010	②
				AISI 304L Lavato	52	18	40	5,3	200	5,8	51015010	
			M8	S275JRC+C Zincato	64	30	42	7,1	200	12,7	51012010	
				AISI 304L Lavato	60	25	42	7,1	200	12,2	51016010	
				AISI 316L Lavato	60	25	42	7,1	200	12,2	51017010	
M10	S275JRC+C Zincato	72	40	44	8,9	100	11,8	51013010				
1" ¼	32	43	M6	S275JRC+C Zincato	63	25	49	5,3	250	8,4	51011012	
				S275JRC+C Crapal®	63	25	49	5,3	250	8,4	51018012	②
				AISI 304L Lavato	61	18	49	5,3	200	6,6	51015012	
			M8	S275JRC+C Zincato	72	30	51	7,1	200	14,1	51012012	
				AISI 304L Lavato	68	25	51	7,1	200	13,6	51016012	
				AISI 316L Lavato	68	25	51	7,1	200	13,6	51017012	
M10	S275JRC+C Zincato	82	40	53	8,9	100	13,0	51013012				

continua

\* Le misure DN (Diametro Nominale) sono una conversione in valore nominale del d<sub>1</sub> espresso in pollici e si riferiscono alla norma UNI EN 10255:2007



# CAVALLOTTO PER FISSAGGIO TUBI



## TYPE 101

d <sub>1</sub>	DN*	a [mm]	d <sub>3</sub>	materiale e finitura	h [mm]	b [mm]	e [mm]	d <sub>2</sub> [mm]	confezione		codice	
									q.tà	kg		
1" ½	40	49	M8	S275JRC+C Zincato	73	30	57	7,1	200	14,4	51011015	
				S275JRC+C Crapal®	73	30	57	7,1	200	14,4	51018015	②
				AISI 304L Lavato	70	28	57	7,1	100	7,0	51015015	
			M10	S275JRC+C Zincato	82	40	59	8,9	100	13,2	51012015	
				AISI 304L Lavato	78	36	59	8,9	100	12,8	51016015	
				AISI 316L Lavato	78	36	59	8,9	100	12,8	51017015	
M12	S275JRC+C Zincato	100	60	61	10,7	50	11,0	51013015				
2"	50	61	M8	S275JRC+C Zincato	85	30	69	7,1	200	16,4	51011020	
				S275JRC+C Crapal®	85	30	69	7,1	200	16,4	51018020	②
				AISI 304L Lavato	82	28	69	7,1	100	8,0	51015020	
			M10	AISI 316L Lavato	82	28	69	7,1	100	8,0	51017024	
				S275JRC+C Zincato	94	40	71	8,9	100	14,6	51012020	
				AISI 304L Lavato	90	36	71	8,9	100	14,2	51016020	
M12	AISI 316L Lavato	90	36	71	8,9	100	14,2	51017020				
2" ½	65	77	M8	S275JRC+C Zincato	101	30	85	7,1	100	9,5	51011025	
				S275JRC+C Crapal®	101	30	85	7,1	100	9,5	51018025	②
				AISI 304L Lavato	98	28	85	7,1	100	9,3	51015025	
			M10	S275JRC+C Zincato	110	40	87	8,9	100	16,8	51012025	
				AISI 304L Lavato	106	36	87	8,9	100	16,4	51016025	
				AISI 316L Lavato	106	36	87	8,9	100	16,4	51017025	
M12	S275JRC+C Zincato	128	60	89	10,7	50	13,5	51013025				

**Se non trovi le tue misure ti facciamo il cavallo su misura! Vedi pagina 34**

\* Le misure DN (Diametro Nominale) sono una conversione in valore nominale del d<sub>1</sub> espresso in pollici e si riferiscono alla norma UNI EN 10255:2007

# ARTICOLI STANDARD IN PRONTA CONSEGNA - TYPE 101

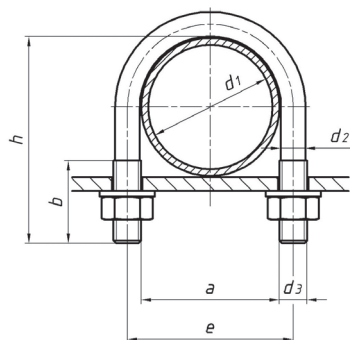
d <sub>1</sub>	DN*	a [mm]	d <sub>3</sub>	materiale e finitura	h [mm]	b [mm]	e [mm]	d <sub>2</sub> [mm]	confezione		codice	
									q.tà	kg		
3"	80	89	M8	S275JRC+C Zincato	113	30	97	7,1	100	10,4	51011030	
				S275JRC+C Crapal®	113	30	97	7,1	100	10,4	51018030	②
				AISI 304L Lavato	110	28	97	7,1	100	10,2	51015030	
			M10	S275JRC+C Zincato	122	40	99	8,9	50	9,2	51012030	
				AISI 304L Lavato	118	36	99	8,9	50	9,3	51016030	
				AISI 316L Lavato	118	36	99	8,9	50	9,3	51017030	
M12	S275JRC+C Zincato	140	60	101	10,7	50	14,7	51013030				
3" ½	90	102	M8	S275JRC+C Zincato	130	35	110	7,1	100	11,7	51011035	
				S275JRC+C Crapal®	130	35	110	7,1	100	11,7	51018035	② ③
				AISI 304L Lavato	127	35	110	7,1	100	11,5	51015035	
			M12	S275JRC+C Zincato	142	50	114	10,7	50	15,1	51012035	
				AISI 304L Lavato	137	45	114	10,7	50	14,8	51016035	
			M16	S275JRC+C Zincato	159	70	118	14,6	25	15,3	51013035	
4"	100	115	M8	S275JRC+C Zincato	142	35	123	7,1	100	12,7	51011040	
				AISI 304L Lavato	139	35	123	7,1	100	12,5	51015040	
			M10	S275JRC+C Crapal®	142	35	125	8,9	50	10,5	51018040	② ③
				S275JRC+C Zincato	156	50	127	10,7	50	16,3	51012040	
			M12	AISI 304L Lavato	151	45	127	10,7	50	16,0	51016040	
				M16	S275JRC+C Zincato	173	70	131	14,6	25	13,3	51013040
5"	125	140	M8	S275JRC+C Zincato	169	35	148	7,1	100	14,8	51011050	
				AISI 304L Lavato	165	35	148	7,1	100	14,5	51015050	
			M10	S275JRC+C Crapal®	169	35	150	8,9	50	12,5	51018050	② ③
				S275JRC+C Zincato	180	50	152	10,7	50	18,6	51012050	
			M12	AISI 304L Lavato	175	45	152	10,7	50	18,3	51016050	
				M16	S275JRC+C Zincato	197	70	156	14,6	20	18,7	51013050
6"	150	168	M10	S275JRC+C Zincato	202	45	178	8,9	50	14,2	51011060	
				S275JRC+C Crapal®	202	45	178	8,9	50	14,2	51018060	② ③
				AISI 304L Lavato	196	45	178	8,9	50	13,9	51015060	
			M12	S275JRC+C Zincato	208	50	180	10,7	50	21,2	51012060	
				M16	S275JRC+C Zincato	225	70	184	14,6	25	21,1	51013060

continua

\* Le misure DN (Diametro Nominale) sono una conversione in valore nominale del d<sub>1</sub> espresso in pollici e si riferiscono alla norma UNI EN 10255:2007



# CAVALLOTTO PER FISSAGGIO TUBI



## TYPE 101

d <sub>1</sub>	DN*	a [mm]	d <sub>3</sub>	materiale e finitura	h [mm]	b [mm]	e [mm]	d <sub>2</sub> [mm]	confezione		codice		
									q.tà	kg			
8"	200	220	M10	S275JRC+C Zincato	254	45	230	8,9	50	17,4	51011080		
				S275JRC+C Crapal®	254	45	230	8,9	50	17,4	51018080	Ⓜ Ⓢ	
				AISI 304L Lavato	248	45	230	8,9	50	17,2	51015080		
				M16	S275JRC+C Zincato	267	60	236	14,6	25	24,8	51012080	
				M20	S275JRC+C Zincato	285	80	240	18,2	10	16,5	51013080	
10"	250	274	M10	S275JRC+C Zincato	308	45	284	8,9	50	20,9	51011100		
				S275JRC+C Crapal®	308	45	284	8,9	50	20,9	51018100	Ⓜ Ⓢ	
				AISI 304L Lavato	302	45	284	8,9	50	20,6	51015100		
				M16	S275JRC+C Zincato	321	60	290	14,6	10	11,8	51012100	
				M20	S275JRC+C Zincato	339	80	294	18,2	10	19,3	51013100	
12"	300	324	M16	S275JRC+C Zincato	368	60	340	14,6	10	13,4	51011120		
			M20	S275JRC+C Zincato	379	70	344	18,2	5	10,8	51012120		
			M24	S275JRC+C Zincato	396	90	348	21,9	5	15,9	51013120		
14"	350	356	M16	S275JRC+C Zincato	400	60	372	14,6	10	14,5	51011140		
			M20	S275JRC+C Zincato	411	70	376	18,2	5	11,6	51012140		
			M24	S275JRC+C Zincato	428	90	380	21,9	5	17,1	51013140		
16"	400	408	M16	S275JRC+C Zincato	452	60	424	14,6	10	16,2	51011160		
			M20	S275JRC+C Zincato	463	70	428	18,2	5	13,0	51012160		
			M24	S275JRC+C Zincato	480	90	432	21,9	5	19,0	51013160		
18"	450	460	M20	S275JRC+C Zincato	515	70	480	18,2	5	14,4	51012180		
			M24	S275JRC+C Zincato	532	90	484	21,9	5	20,9	51013180		

Se non trovi le tue misure ti facciamo il cavalletto su misura! Vedi pagina 34

\* Le misure DN (Diametro Nominale) sono una conversione in valore nominale del d<sub>1</sub> espresso in pollici e si riferiscono alla norma UNI EN 10255:2007

# ARTICOLI STANDARD IN PRONTA CONSEGNA - TYPE 101

d <sub>1</sub>	DN*	a [mm]	d <sub>3</sub>	materiale e finitura	h [mm]	b [mm]	e [mm]	d <sub>2</sub> [mm]	confezione		codice	
									q.tà	kg		
20"	500	510	M20	S275JRC+C Zincato	565	70	530	18,2	5	15,7	51012200	
			M24	S275JRC+C Zincato	582	90	534	21,9	5	22,7	51013200	
24"	600	612	M20	S275JRC+C Zincato	667	70	632	18,2	5	18,3	51012240	
			M24	S275JRC+C Zincato	684	90	636	21,9	5	26,5	51013240	

## CAVALLOTTO CON DIMENSIONI SECONDO DIN 3570 ④

d <sub>1</sub>	DN*	a [mm]	d <sub>3</sub>	materiale e finitura	h [mm]	b [mm]	e [mm]	d <sub>2</sub> [mm]	confezione ④		codice	
									q.tà	kg		
1/2"	15	24	M10	S275JRC+C Zincato	54	35	34	8,9	100	12,0	51014005	③
3/4"	20	30	M10	S275JRC+C Zincato	60	40	40	8,9	100	12,7	51014007	③
1"	25	38	M10	S275JRC+C Zincato	66	40	48	8,9	100	13,6	51014010	③
1" ¼	32	46	M10	S275JRC+C Zincato	76	50	56	8,9	100	14,7	51014012	③
1" ½	40	52	M10	S275JRC+C Zincato	82	50	62	8,9	100	15,4	51014015	③
2"	50	64	M12	S275JRC+C Zincato	97	50	76	10,7	50	12,9	51014020	③
2" ½	65	82	M12	S275JRC+C Zincato	113	50	94	10,7	50	14,4	51014025	③
3"	80	94	M12	S275JRC+C Zincato	126	50	106	10,7	50	15,6	51014030	③
4"	100	120	M16	S275JRC+C Zincato	155	60	136	14,6	25	17,0	51014040	③
5"	125	148	M16	S275JRC+C Zincato	175	60	164	14,6	25	18,7	51014050	③
6"	150	176	M16	S275JRC+C Zincato	201	60	192	14,6	25	21,0	51014060	③
7"	175	202	M16	S275JRC+C Zincato	233	60	218	14,6	25	23,6	51014070	③
8"	200	228	M20	S275JRC+C Zincato	263	70	248	18,2	10	17,0	51014080	③
10"	250	282	M20	S275JRC+C Zincato	314	70	302	18,2	10	19,6	51014100	③
12"	300	332	M20	S275JRC+C Zincato	365	70	352	18,2	10	22,1	51014120	③
14"	350	378	M24	S275JRC+C Zincato	411	70	402	21,9	5	18,1	51014140	③
16"	400	428	M24	S275JRC+C Zincato	463	70	452	21,9	5	20,0	51014160	③
20"	500	530	M24	S275JRC+C Zincato	565	70	554	21,9	5	23,8	51014200	③

④ Questi cavallotti sono forniti unitamente a 4 dadi UNI 5588 classe 8 zincati e 2 rondelle piane UNI 6592 100HV zincate.

⑤ Le misure indicate nella tabella differiscono dalla DIN 3570 per quanto riguarda la quota d<sub>2</sub> ed il cavallotto per tubo da ½".

\* Le misure DN (Diametro Nominale) sono una conversione in valore nominale del d<sub>1</sub> espresso in pollici e si riferiscono alla norma UNI EN 10255:2007